

GITE n° 75064 situé à TRIZAY  NN

CAPACITE MAXIMALE : 7 Personnes



**PROPRIETAIRE** : PASQUIER Fabienne et Pascal

- Le Chizé - 17250 - TRIZAY -

05 46 82 09 56 - 06 13 39 29 95 - - 09 55 46 09 56 - lechize@free.fr -

<http://www.chambre-hote-trizay.com>










**ADRESSE DU GITE** : Le Chizé - CHAMPAGNE - TRIZAY

**ITINERAIRE D'ACCES** : Carte Michelin : 324 - Pli E4

Accès : A Rochefort, prendre direction Saintes (N 137). Tournez à droite à Saint Hippolyte, direction Ile d'Oléron, puis suivre le fléchage chambres d'hotes. Le Chizé est entre l'Abbaye et le lac du bois fleuri.

Centre de thalassothérapie/Thermes km

### Loisirs/commodités

	25.0Km		5.0Km		2.0Km
	5.0Km		13.0Km		30.0Km
	0.8Km		2.0Km		1.0Km

**DESCRIPTIF** : **Superficie : 100 m2** Gîte rénové sur propriété comprenant 2 gîtes + 3 CH. d'hôtes. Mitoyen gîte 75063. Cuis./sél./salon. M-ondes. Portable(caution). Chauff. central inclus. Et. 2 Ch: Ch.1 (2 lits 1 pers.),Ch.2 (2 lits 1 pers.), s.d'eau ,WC. R.D.C= Ch. 3 (1 lit 1 pers. + 1 lit 1 pers apt.), Mezz.=1 lit 160. S. d'eau, WC. Terrasse. Pergola. Draps fournis. Loc linge maison/toilette. Prest. ménage 14 €/H. Chaise, baignoire, lit toile s/dem. Bois payant. Loc vélos. TCC. DEPOT GARANTIE 260 €. Base loisirs 800 m (baignade, pédalos ,restaurants). Environnement champêtre (GR 360) vue sur Abbaye Trizay. Ping-pong/babyfoot communs.

## TARIFS 2009 / SEMAINE

**BASSE SAISON** Autres périodes **440.00 €**

**VAC. SCOLAIRES DE FEVRIER**  
07/02/09 au 07/03/09 **520.00 €**

**VAC. SCOLAIRES**  
Pâques -- La Toussaint -- Noël **520.00 €**

**MI SAISON**  
02/05/09 au 04/07/09 et 29/08/09 au 26/09/09 **520.00 €**

**HAUTE SAISON**  
04/07/09 au 11/07/09 et 22/08/09 au 29/08/09 **750.00 €**

**TRES HAUTE SAISON**  
11/07/09 au 22/08/09 **750.00 €**

### Gratuité de 8 KWh/ JOUR + eau

= déduits par le propriétaire du relevé de compteur effectué à l'arrivée et au départ.

Le coût du chauffage si utilisation =à régler au propriétaire soit sur le relevé de compteur, soit par forfait ( le montant minimum et maximum est indiqué dans le descriptif du gîte ci-dessus), soit inclus (mention TCC ou Toutes charges comprises dans le descriptif ci-dessus).

Pour indication, coût moyen du KWh : **KWh heure creuse = 0.0673 €**  
**TTC – Kwh heure pleine = 0.1106 €TTC : tarifs EDF au 15/08/08.**

*Certaines communes sont assujetties à la taxe de séjour, se renseigner à votre arrivée auprès du propriétaire*

## Equipements Dans le gîte

- >Salon de Jardin
- >draps fournis
- >Machine à laver
- >Barbecue
- >Lave Vaisselle
- >Télévision
- >Cheminée

## Tarifs Conseillés 2009

location de linge de Toilette (1 serviette de toilette, 1 drap de bain, 2 gants) : 4 euros

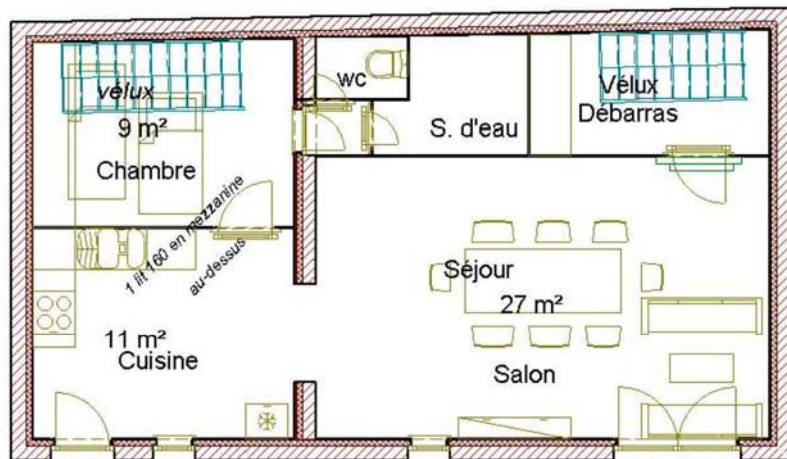
Location de linge de maison (kit pour 4/6 personnes - 4 torchons + 6 serviettes) : 4 euros

loc. de draps = 8 €/lit 2 pers. ; 6 €/lit 1 pers

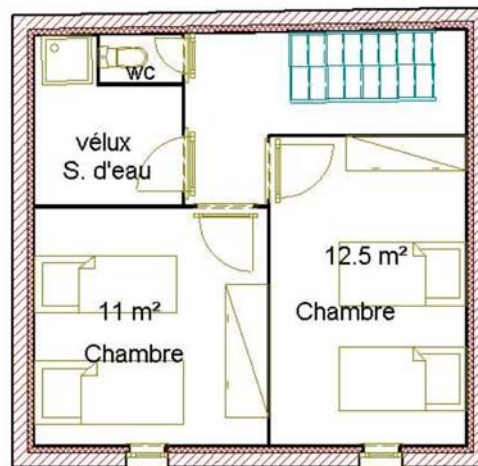
bois de cheminée = 27 € le demi - stère

**DEPOT DE GARANTIE A VERSER A L'ARRIVEE : 260.00 EUROS**





Rdc



Etage

